



**DISCUSSION AUTOUR DU PROJET DE SANTÉ
QUE NOUS VOUDRIONS COLLECTIVEMENT
METTRE EN PLACE SUR NOTRE TERRITOIRE**

RÉUNION PUBLIQUE EN LIGNE
DU 10 FÉVRIER 2021

<https://cptsdelabievre.sante-idf.fr/>

OBJECTIFS D'UNE CPTS

Les objectifs d'une CPTS (Communauté Professionnelle Territoriale de Santé) sont :

- d'améliorer la prise en charge de la population du territoire,
- de favoriser le développement d'actions de prévention,
- d'apporter un soutien aux professionnels de santé,
- de faciliter les parcours de soins entre la ville et l'hôpital,
- de communiquer auprès des acteurs de santé du territoire.

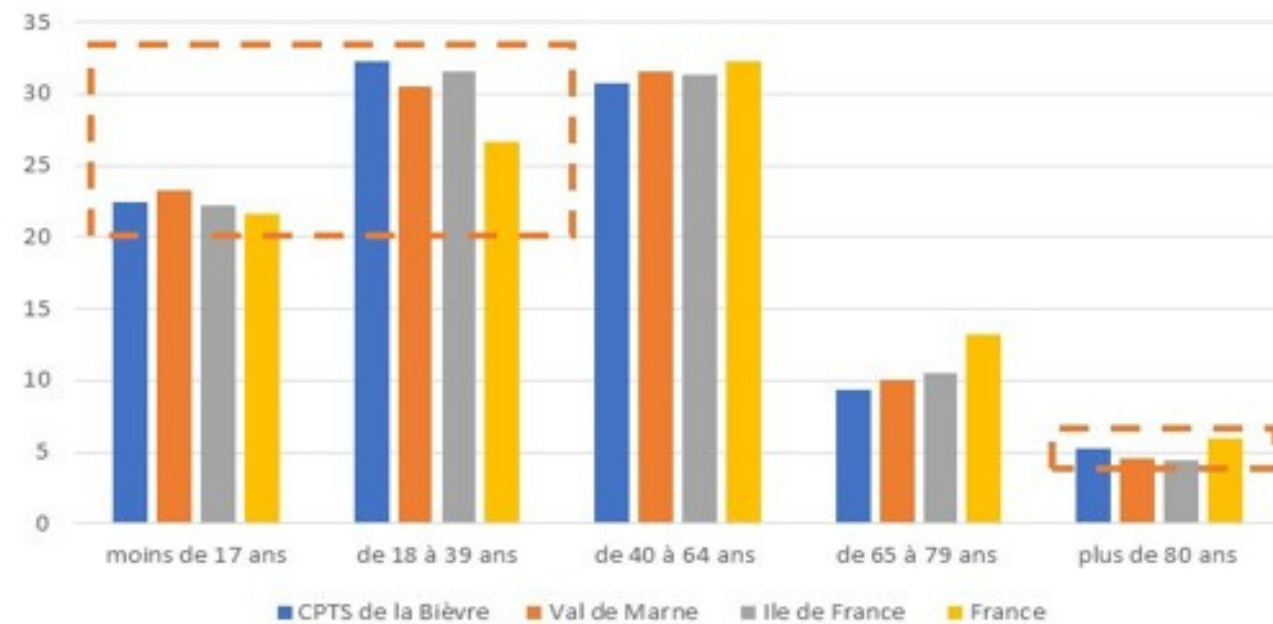
L'association CPTS de la Bièvre est une CPTS en cours de constitution. L'adoption de son projet de santé par ses membres lors de l'Assemblée Générale du 14 avril 2021 marquera une étape essentielle dans la vie de l'organisation, avant la signature d'un contrat tripartite avec l'ARS et l'Assurance maladie.



Le diagnostic territorial

apporte une photographie de la population du territoire et de l'offre de santé pour répondre à ses besoins

1/2



Source : Rezone cpts

- Une population dense et qui a tendance à augmenter
- Une population plutôt jeune ... même si une présence plus importante des personnes âgées de plus de 80 ans
- Des indicateurs socio-économiques plutôt favorables ... mais existence de disparités infra-territoriales (6% de la population habite dans un des 5 quartiers prioritaires de la ville)

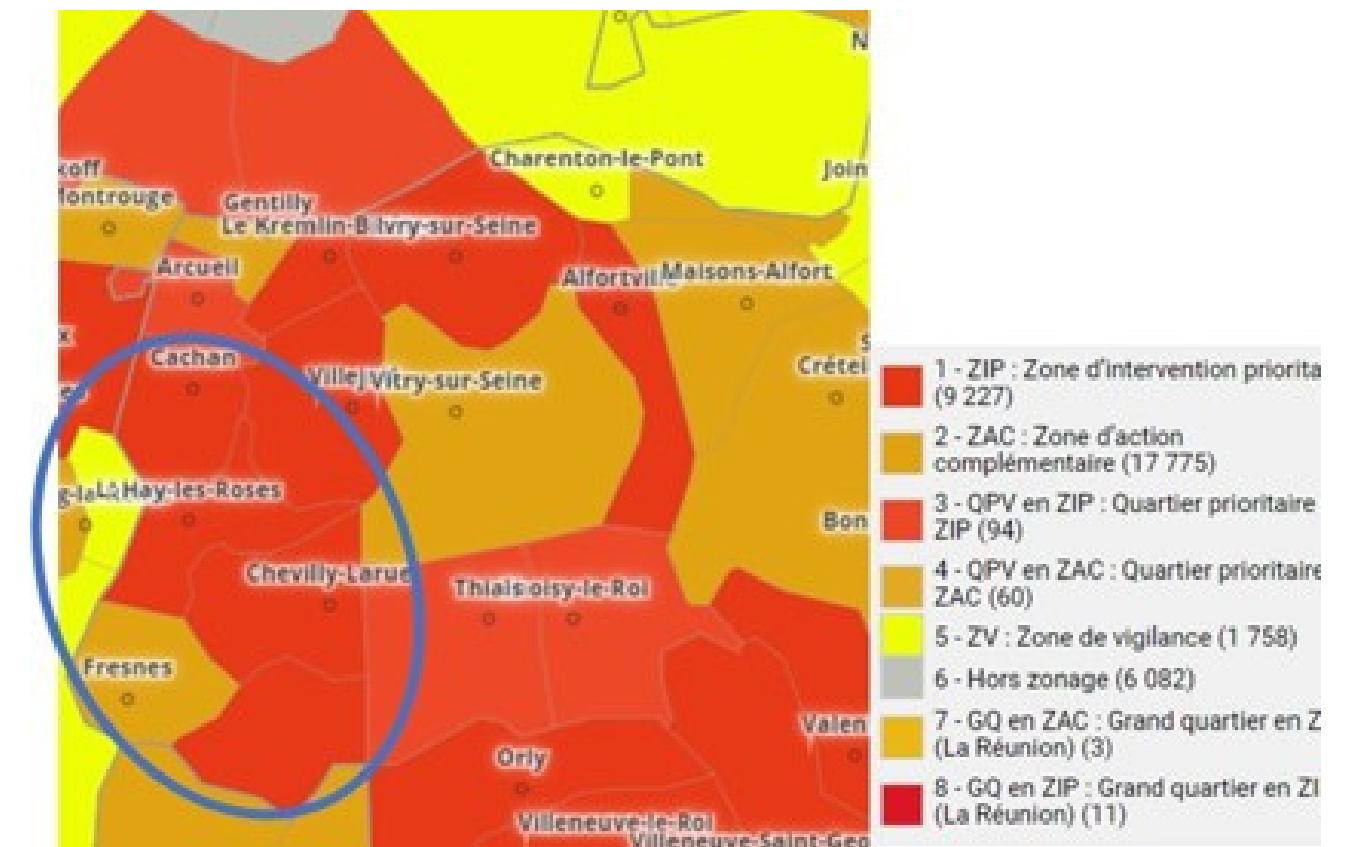
- Etat de santé globalement bon :
 - Les causes de décès les plus fréquentes sont les tumeurs, puis les maladies de l'appareil circulatoire, loin devant les maladies de l'appareil respiratoire
 - Une part des ALD en augmentation : importance du diabète, des tumeurs et de l'insuffisance cardiaque



Le diagnostic territorial apporte une photographie de la population du territoire et de l'offre de santé pour répondre à ses besoins

2/2

- 12,2 % des patients sans médecin traitant
- Une offre de soins de premier recours répartie sur l'ensemble du territoire ...
- Mais une fragilité qui a tendance à augmenter
 - Une densité de professionnels de santé insuffisante
 - Des départs à la retraite non remplacés
 - Des départs à la retraite à anticiper



Source : Cartos@nte



Des entretiens avec des professionnels du territoire

mettent en lumière des difficultés :

Manque de médecins généralistes

Manque de médecins spécialistes

Rupture de parcours (ville-hôpital)

Prise en charges des personnes âgées à domicile

Manque de connaissance des ressources du territoire

Manque de coordination entre les acteurs autour du patient (notamment les patients complexes)

Orientation des patients au sein du système de santé

Des actions de prévention pas assez intégrées dans les prises en charge

Prise en charge des problèmes de santé mentale

...

La CPTS : un lieu pour réfléchir ensemble aux réponses à apporter

Quelques exemples d'actions pour accompagner les professionnels dans leur prise en charge de la population du territoire, notamment les publics les plus vulnérables (personnes âgées, patients complexes, patients polymédiqués...)

Manque de médecins sur le territoire

Soutenir et accompagner les **nouveaux projets d'exercice coordonné** (Maison de santé, Equipe de soins primaires, ...)

Renforcer l'**offre de soins** via la mobilisation de médecins remplaçants, médecins adjoints ... (mise en œuvre d'une plateforme territoriale de 1er recours)

Lien ville-hôpital

Elaborer une **fiche de liaison**, synthétique, améliorant à la fois l'entrée et la sortie des patients

Promouvoir l'utilisation de la **messagerie sécurisée**

Lien ville-ville

Elaborer un **annuaire des ressources**, permettant aux professionnels de mieux orienter leurs patients (identification des spécialités des professionnels, des filières de soins ...)


Actions de prévention pas assez intégrées dans les prises en charge

Mettre en place des **webinaires** sur des problématiques de santé : vaccination anti Covid, ...

Améliorer le **repérage des fragilités** des personnes âgées

...

LES PROJETS À DISCUTER

Cadre des CPTS (ACI)	Missions socle des CPTS							Mission complémentaire	
	Favoriser l'accès aux soins	Favoriser l'organisation de parcours pluri professionnels autour du patient			Favoriser le développement des actions territoriales de prévention			Mission complémentaire Missions en faveur de l'accompagnement des professionnels de santé sur le territoire	
	Médecin traitant	SNP	Gestion Covid	Liens ville-Hôpital	Parcours des personnes âgées	ETP ambulatoire	Vaccination		
	1 – Mettre en œuvre une plateforme territoriale de 1 ^{er} recours	4 – Mettre en œuvre une fiche de liaison ville-hôpital		7 – Améliorer le repérage des fragilités		8 – Mettre en œuvre des programmes d'ETP ambulatoire		9 – Améliorer le taux de vaccination antigrippale	11 – Participer à l'expérimentation IPEP
	2 – Soutenir les projets d'exercice coordonné	3 – Coordonner les PS autour de la prise en charge des patients Covid		5 – Coordonner les professionnels autour de la personne âgée				10 – Mettre en place la vaccination anti Covid (lien FA : 3)	12 – Améliorer l'interconnaissance des professionnels du territoire
6 – Favoriser la conciliation médicamenteuse			13 – Mettre en œuvre une communication auprès des acteurs du territoire						
14 – Mettre en œuvre un outil de coordination (Entr'actes)									

ENEZ EN DÉBATTRE AVEC NOUS LE 10 FÉVRIER À 20 H !

S'inscrire à la réunion en cliquant : [ICI](#)

Lien de connexion pour participer à la réunion : <https://us02web.zoom.us/j/84931218282>

**CPTS** de la Bièvre

Cachan | Chevilly-Larue | Fresnes | L'Haÿ-les-Roses | Rungis